

코로나19 감염예방 관리 안내(제8판) 및 신속항원검사도구 배부 안내

학부모님, 가정에 건강과 평안을 기원합니다.

안전한 학교생활 및 방역관리를 위해 **코로나19 감염예방 관리 안내(제8판)**을 안내드립니다. 아울러 개학 후 **코로나19 신속항원검사도구(키트)**를 배부해 드릴 예정이니 **가정에서 증상 발생 시 활용**하시기 바랍니다.

I 신속항원검사도구(키트) 배부

■ 배부 내역: 전교생에게 1인당 2개 배부 (8.26. 배부 예정)

■ 활용 방법: 가정 내에서 **유증상*** 발생 시 배부된 키트를 활용하여 자체검사 시 사용 (사용법 참고)

- * 주요 증상: 발열(37.5℃ 이상), 기침, 호흡곤란, 오한, 근육통, 두통, 인후통, 후각·미각소실 등
- * 그 외 증상: 피로, 식욕감소, 가래, 소화기증상(오심, 구토, 설사 등), 혼돈, 어지러움, 콧물, 코막힘, 가래, 객혈, 흉통 등

※ 검사결과: 자가진단 앱에 입력합니다.

⇒ '양성'인 경우, **등교 중지하고 의료기관·선별진료소에서 추가 검사**합니다.

▶ 식약처 코로나19 신속항원검사도구(키트) 사용법 링크:

<https://www.youtube.com/watch?v=cnUEp1BWelA>

▶ 질병관리청 코로나19 신속항원검사도구(키트) 사용법 링크(유아, 초등학생 학부모용):

<https://www.youtube.com/watch?v=nv7tR1jsGzs&t=2s>

II 코로나19 감염예방 관리 안내(제8판) 주요 개정내용

주요내용	제7판	제8판
마스크 착용	실내 전체 마스크 착용	<p>* 모든 실내 마스크 의무 착용**, 실외는 착용 의무 해제</p> <p>※ 단, 50인 이상 참석하는 실외집회, 50인 이상 관람하는 실외 공연·스포츠 경기는 착용 의무 유지</p>
발열 검사	일일 2회 실시 (등교 시, 점심시간 전)	* 일일 1회 실시 (등교 시)
신속항원검사도구 (키트) 지급	미지급	* 전체 학생 및 교직원에게 2개씩 지급 (증상 발생 시 개인별 검사 실시)

■ 그 외 학교 내 감염병 예방을 위한 기본방역체계는 제7판과 동일하게 적용

: 등교 전 자가진단 앱 참여, 일시적 관찰실 설치·운영, 소독·환기, 급식실 및 기숙사 관리, 방역인력 배치, 예방 교육 실시 및 방역수칙 홍보, 외부인 관리, 상황 발생 시 관리 요령(유증상자 발생 시, 확진자 발생 시) 등

** 뇌병변·발달장애인 등 주변의 도움없이 스스로 마스크를 착용하거나 벗기 어려운 사람, 호흡기질환 등 마스크 착용시 호흡이 어렵다는 의학적 소견을 가진 사람은 마스크 착용 의무화 대상에서 제외

III 코로나19 감염예방 관리 안내(제8판)

상 황	세부 내용
등교 전 유증상	<ul style="list-style-type: none"> * 등교중지하고 신속하게 검사(자가검사, 의료기관 방문 등) * 검사 결과 '음성'이면 등교(출근) 가능하나, 증상이 지속되거나 심해지면 의료기관 방문 진료·검사 실시(권고)
자가진단 앱 참여	<ul style="list-style-type: none"> * 등교 전 자가진단 앱 참여(권고)
학교에서 유증상	<ul style="list-style-type: none"> * 보건용 마스크 착용(KF80 이상) 후 보호자에게 연락 및 진료·검사 안내 (일시적 관찰실 활용)
확진자	<ul style="list-style-type: none"> * 방역당국 지침에 따라 격리기간(7일무) 및 수칙 준수 * 확진되면 → 자가진단 앱에 「방역기관 통보 내역」 등록 <p style="text-align: center;"><확진자 방역수칙></p> <p style="text-align: center;">격리해제 후 3일간 주의 권고 기간으로 KF94마스크 상시 착용, 감염 위험도 높은 시설 이용(방문) 제한, 사적 모임 자제</p>
* 동거인 확진 시	<ul style="list-style-type: none"> * 10일간 수동감시 권고 준수 * 3일 이내 PCR 검사 또는 전문가용 신속항원검사, 6~7일차에 신속항원검사' 권고 * 검사 후 음성으로 확인될 때까지 자택 대기 권고
소독 및 환기	<ul style="list-style-type: none"> * 다빈도 접촉부위 1일 1회 이상 주기적 소독 * 창문은 상시개방 원칙, 어려운 경우 쉬는 시간마다(10분 이상)

IV 실외 마스크 착용 적극 권고하는 경우 중앙방역대책본부

- ① 발열, 기침 등 코로나19 의심 증상이 있는 경우
- ② 코로나19 고위험군(고령층, 면역저하자, 만성 호흡기 질환자, 미접종자 등)인 경우
- ③ 실외 다중이용시설을 이용하거나, 50인 이상의 행사에 참석하는 경우
- ④ 다수가 모인 상황에서 다른 일행과 최소 1m 거리를 지속적으로 (15분 이상 등) 유지하기 어려운 경우, 함성·합창 등 비말 생성이 많은 경우

V [권고] 개인 방역 6대 수칙 생활방역 세부수칙 안내서(제6-1판)

- ① 코로나19 예방접종 완료하기
- ② 올바른 마스크 착용으로 입과 코 가리기, 실내 음식물 섭취 등 마스크를 벗는 시간은 가능한 짧게
- ③ 30초 비누로 손 씻기, 기침은 옷소매에
- ④ 1일 3회(회당 10분) 이상 환기, 다빈도 접촉부위 1일 1회 이상 주기적 소독
- ⑤ 사적 모임의 규모와 시간은 가능한 최소화 하기
- ⑥ 코로나19 증상 발생시 진료받고 집에 머물며, 다른 사람과 접촉 최소화

2022. 8. 26.
포 담 초 등 학 교 장

아래 그림을 보고 사용방법을 숙지 후 따라하십시오.

코로나19 항원 자가검사 간단 사용 설명서

구성품



▶ 사용방법 동영상



사용 방법 * 검사 시 장갑을 착용하십시오.

1 용액 뚜껑 벗기기



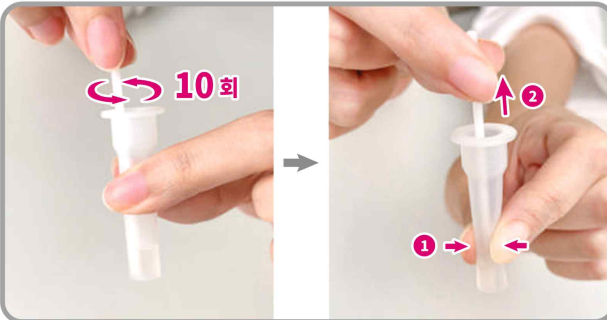
2 멸균 면봉 개봉



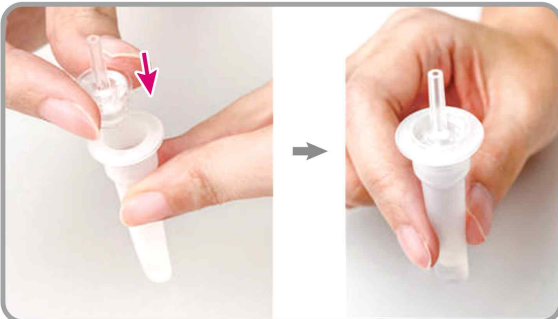
3 검체 채취



4 검체 버퍼 혼합



5 노즐캡 눌러닫기



6 검사용 디바이스에 4방울 떨어뜨리기

